

Zonenplan

Masstab 1:5000

	Beschluss Gemeindeversammlung	Genehmigung Regierungsrat
Zonenplanrevision (Siedlung)	1.12.1993	31.10.1994 mit RRE 2962
Zonenplanrevision (Landschaft)	1.12.1993	31.10.1994 mit RRE 2962
Änderung Zonenplan Siedlung und BZR	8.1.1997	4.3.1997 mit RRE 575
Änderung Zonenpläne und BZR	28.1.2003	25.3.2003 mit RRE 353
Änderung Zonenplan Siedlung	28.4.2004	24.8.2004 mit RRE 394
Änderung Zonenplan Siedlung	25.6.2008	19.8.2008 mit RRE 869
Waldfeststellung (inf. Rodungsbewilligung lawa)	-	23.4.2009 (Entscheid lawa)
Änderung Zonenplan, Zonenplan Siedlung und BZR	15.12.2020	18.5.2021 mit RRE 612
Teilrevision Rückzonungen und Gewässerraumfestlegung	1.12.2021	18.2.2022 mit RRE 248

Kost + Partner AG
Industriestrasse 14, 6210 Sursee

Plan-Nr.: Z3036.20-5 Bearb.: ZiRe Datum: 24.3.2022 Format: 60/73
 Daten: H:\altw\gws\ZoPla_G_5000.gws H:\altw\db\ZoPla.mdb
 AV-Daten: DM01AVLU Stand 21.4.2021 Prüfung/Freigabe:

Verbindlicher Planinhalt

Bauzonen

- D Dorfzone III
- W2 Zweigeschossige Wohnzonezone II
- G Gewerbezone III
- OeZ Zone für öffentliche Zwecke II
- SEg Sonderbauzone Erwerbsgartenbau III
- SPf Sonderbauzone Pferdesport III
- Gr Grünzone III
- Vz Verkehrszone III

Nichtbauzonen

- Lw Landwirtschaftszone III
- Vf Verkehrsfläche III
- UeG-A Übriges Gebiet A III

Schutzzonen

- Ns Naturschutzzone (im Wald überlagert) III

Überlagerte Zonen

- Dorfbereich
- Markante Einzelbäume
- Baumgärten

Gewässerraum

- GG Grünzone Gewässerraum
- FG Freihaltezone Gewässerraum

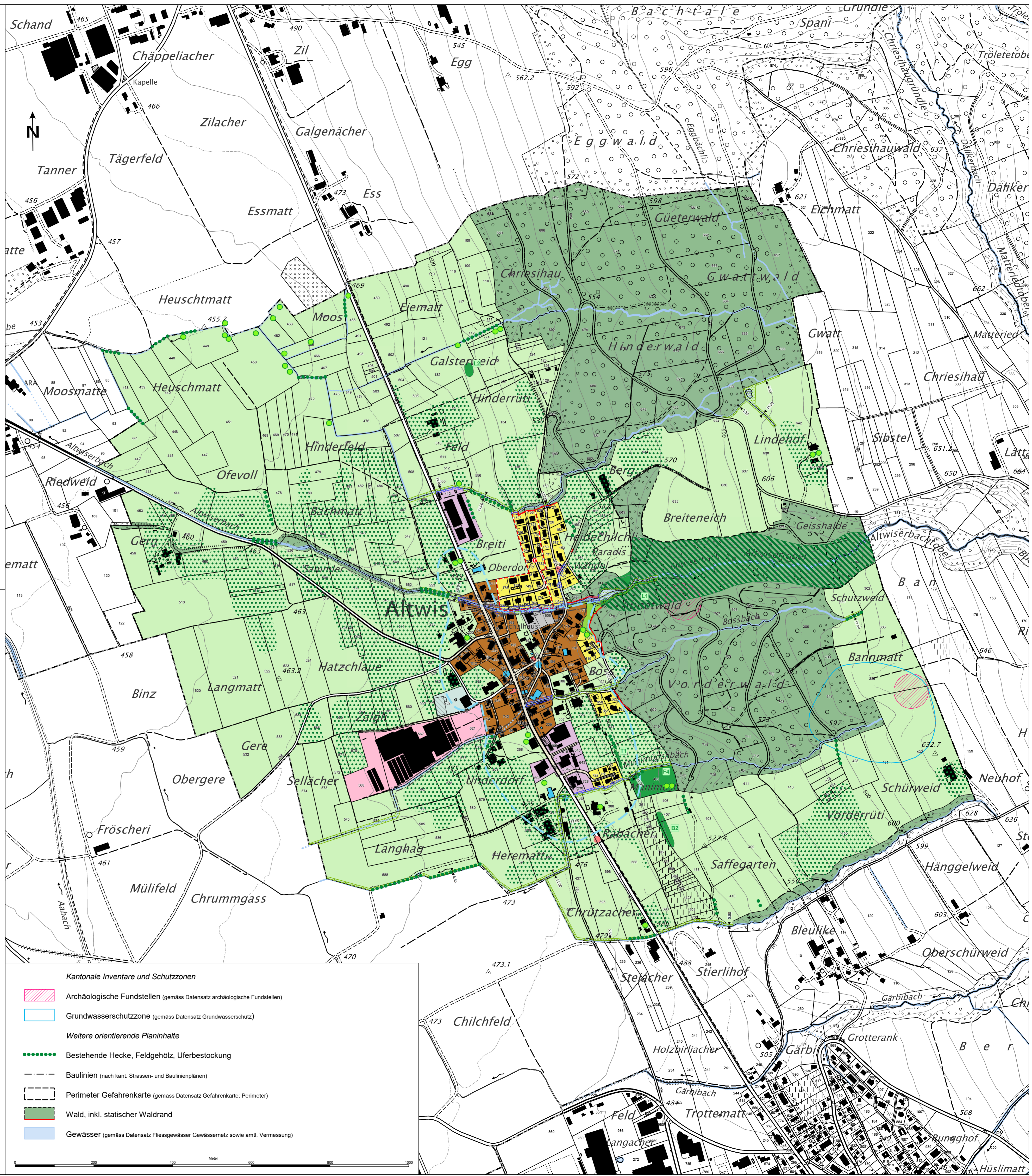
Weitere Genehmigungsinhalte

- G Gestaltungsplanpflicht

Orientierender Planinhalt

Bauinventar

- Kulturdenkmäler: **schützenswert** / **erhaltenswert** (gemäss Datensatz Bauinventar)
- Kulturdenkmäler (gemäss Datensatz kant. Denkmalverzeichnis)



Kantonale Inventare und Schutzzonen

- Archäologische Fundstellen (gemäss Datensatz archäologische Fundstellen)
- Grundwasserschutzzone (gemäss Datensatz Grundwasserschutz)

Weitere orientierende Planinhalte

- Bestehende Hecke, Feldgehölz, Uferbestockung
- Baulinien (nach kant. Strassen- und Baulinienplänen)
- Perimeter Gefahrenkarte (gemäss Datensatz Gefahrenkarte; Perimeter)
- Wald, inkl. statischer Waldrand
- Gewässer (gemäss Datensatz Fliessgewässer Gewässernetz sowie amt. Vermessung)