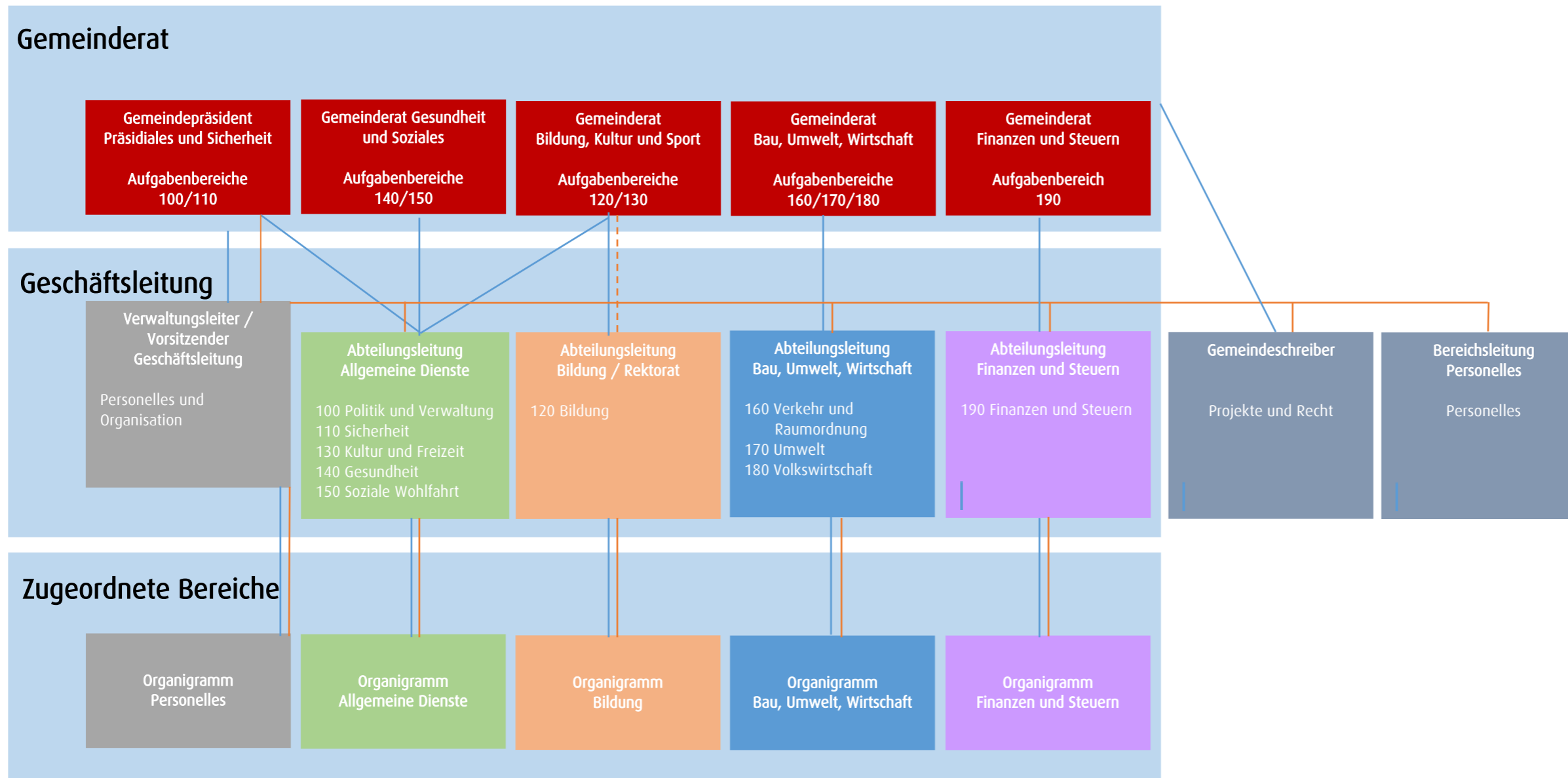


Organigramm Gemeinderat und Geschäftsleitung (Anhang I a)



Gemeinde Hitzkirch



- Legende**
- Personalführung
 - - - Personalführung Gemeinderat Bildung, Kultur und Sport – Abteilungsleitung Bildung / Rektorat
 - Politische Fachführung

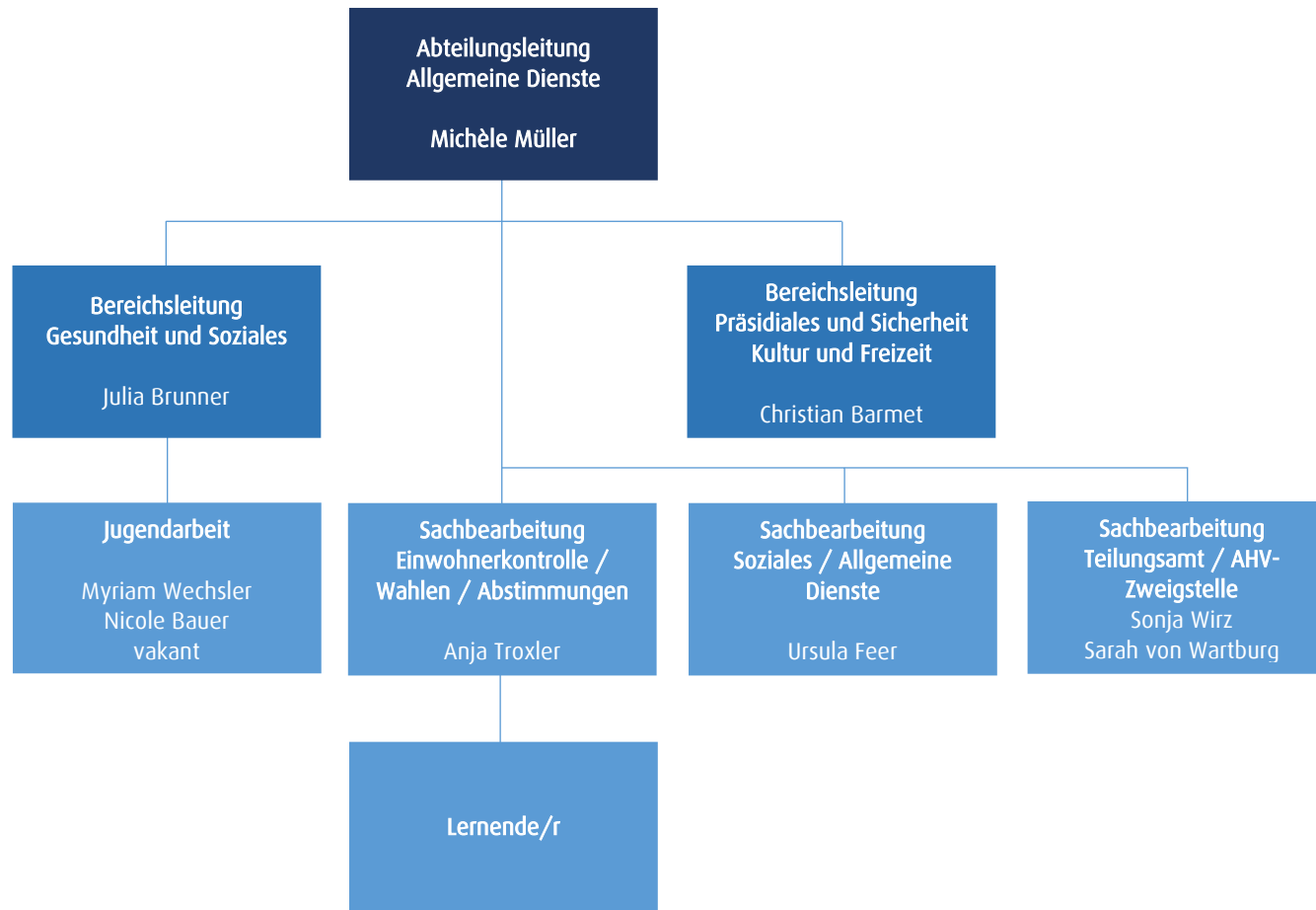
Organigramm Stabsdienste (Anhang I b)



Organigramm Abteilung Allgemeine Dienste (Anhang 1 c)



Gemeinde Hitzkirch

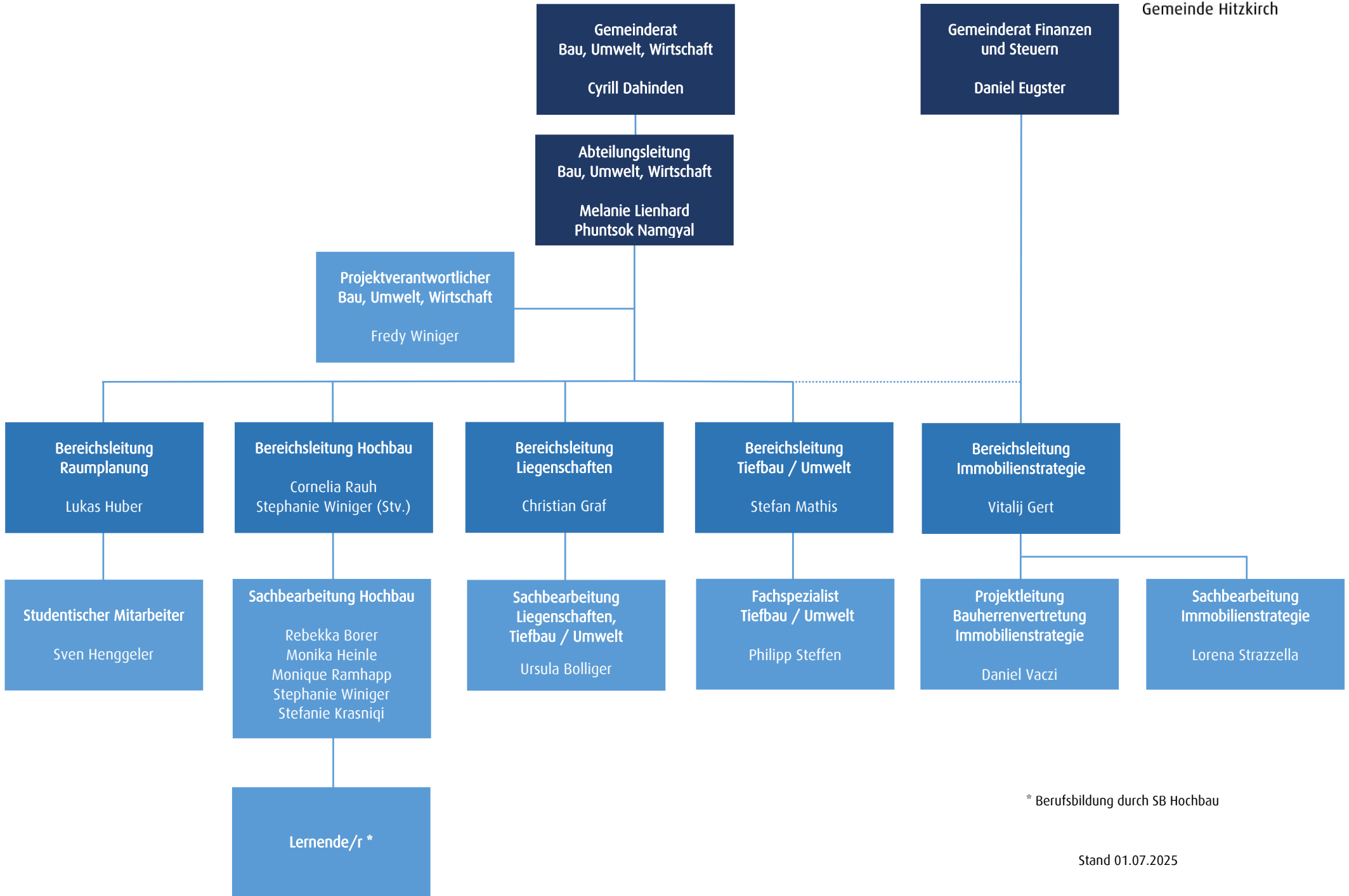


Stand 01.07.2025

Organigramm Abteilung Bau, Umwelt, Wirtschaft (Anhang 1 d)



Gemeinde Hitzkirch



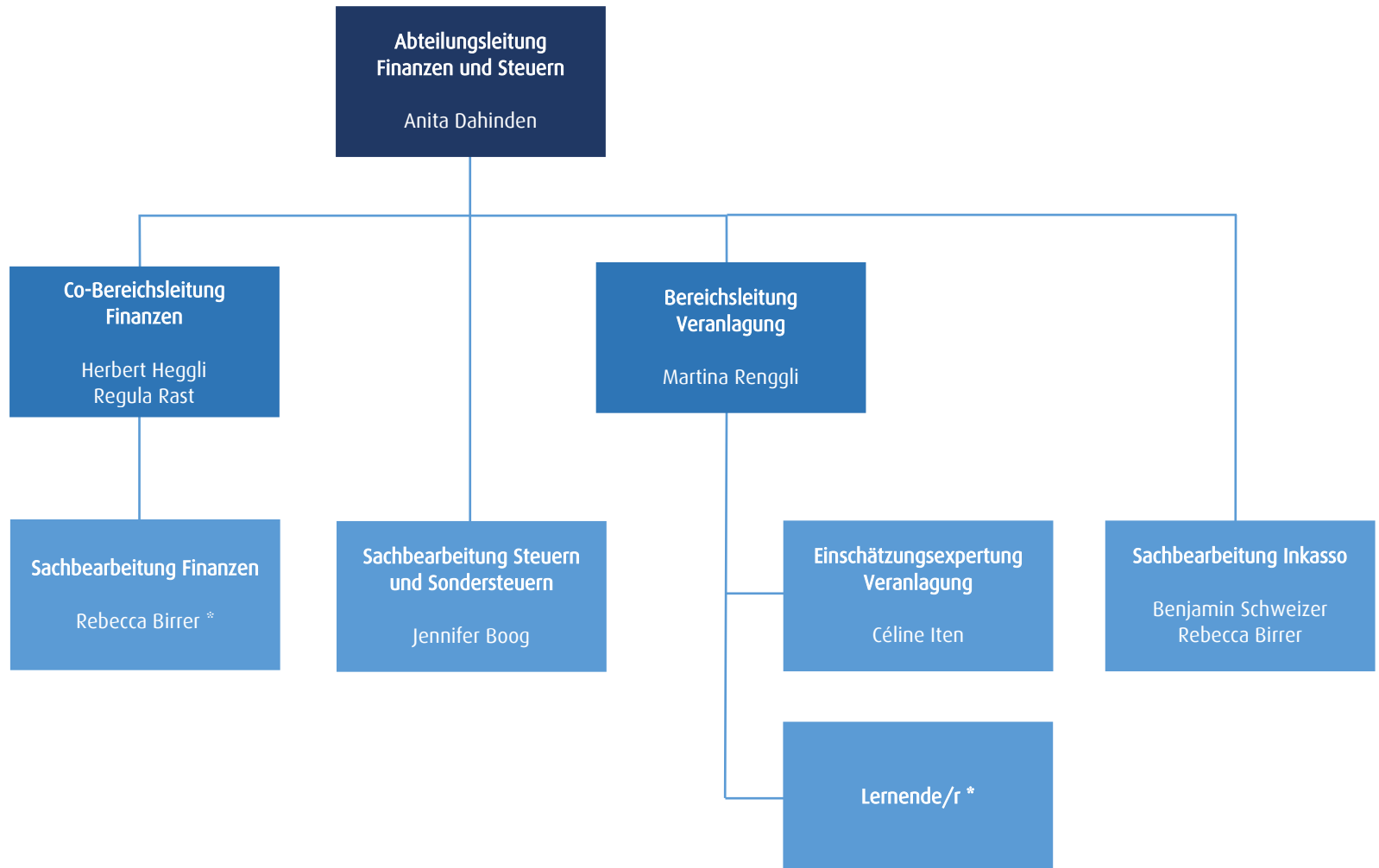
* Berufsbildung durch SB Hochbau

Stand 01.07.2025

Organigramm Abteilung Finanzen und Steuern (Anhang I e)

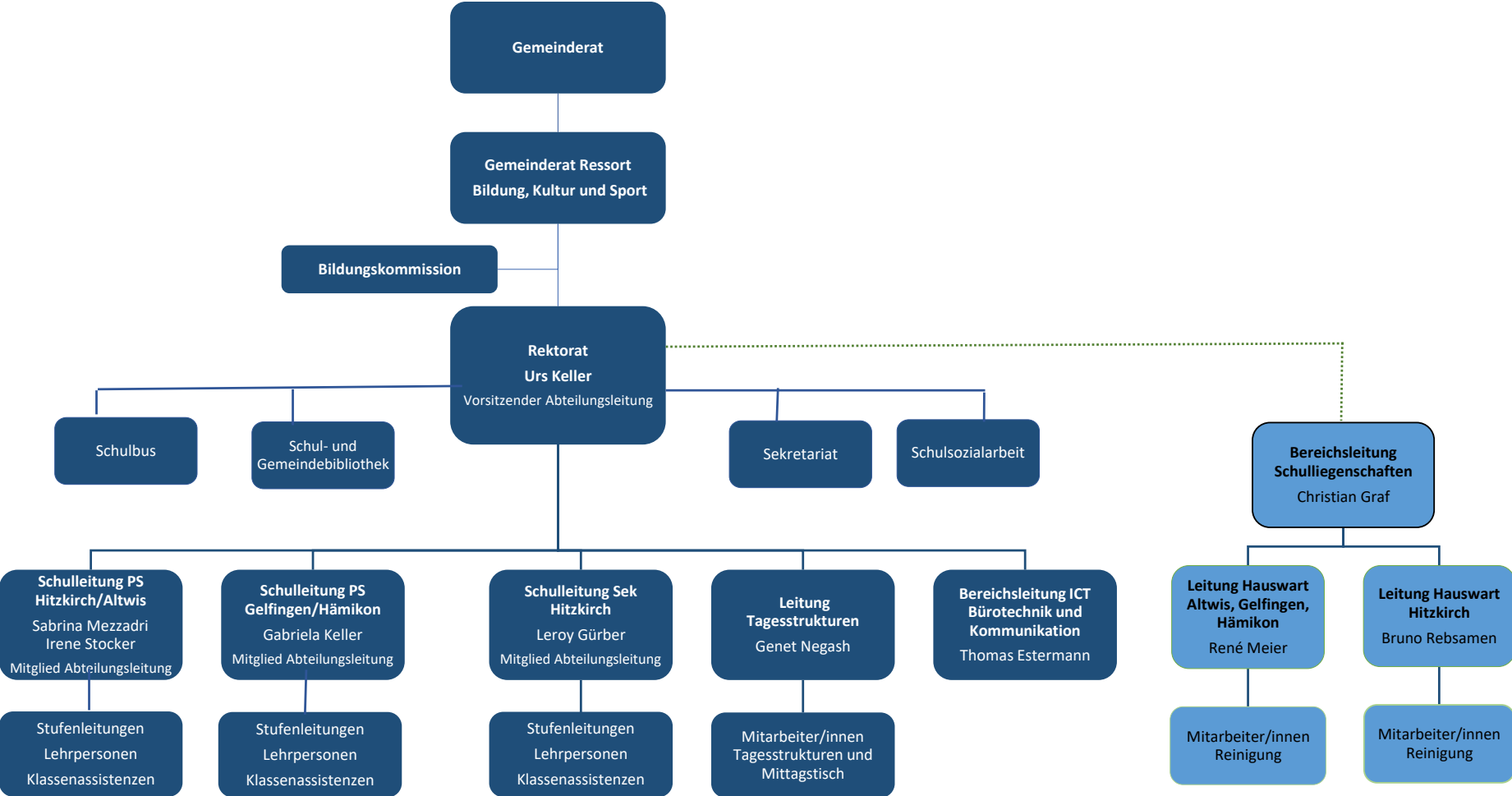


Gemeinde Hitzkirch



* Personelle Führung durch AL Finanzen und Steuern

Organigramm Bildung (Anhang I f)

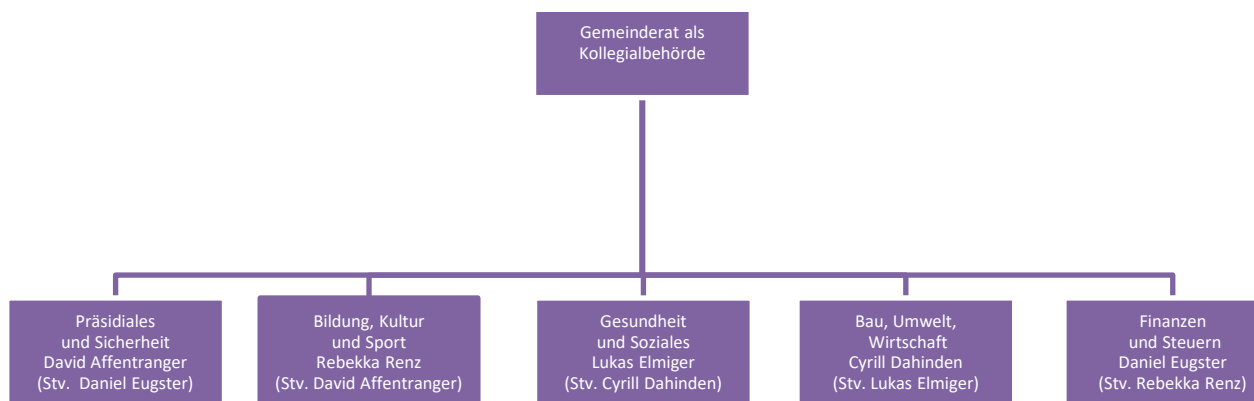


Legende

- Personal- und Fachführung
- Fachliche Weisungsbefugnis

Ressortzuteilung Gemeinderat Hitzkirch – Legislaturperiode 2024 – 2028

Anhang II der Organisationsverordnung



Präsidiales

- Abstimmungen, Wahlen, Controllingkommission
- Gemeinderat
- Gemeindestrategie
- Legislaturplanung
- Gemeindeverwaltung
- Stiftungsaufsicht
- Massenmedien
- IKS und Qualitätssicherung

Öffentliche Sicherheit

- Betreibungsamt
- Markt- und Gewerwesen
- Grundbuch-, Vermessungs-, Katasterwesen
- Bürgerrechtswesen
- Polizei/Securitas
- Feuerwehr
- Schiesswesen
- Zivilschutz
- Bestattungsaufsicht

Bildung

- Kindergarten
- Primarschule
- Sekundarschule
- Musikschule
- Schul- und familienergänzende Tagesstrukturen
- Schulverwaltung und Bildungskommission
- Sonderschulung
- Schulsozialarbeit
- Sprachliche Frühförderung
- Schultransport
- Schul- und Gemeindebibliothek
- übriges Bildungswesen

Schulliegenschaften

- Nutzung, Unterhalt und Vermietung sämtlicher Schulliegenschaften
- Hauswarte

Kultur/Freizeit und Sport

- Kultur- und Sportförderung
- Sportanlagenunterhalt ausserhalb Schulareal
- öffentl. Anlagen, Wanderwege
- Spielplätze
- Badi Gelfingen
- übrige Freizeitgestaltung und -anlagen

Kindes- und Erwachsenenschutzrecht

- Kindesschutzrecht
- Erwachsenenschutzrecht

Gesundheit

- Pflegefinanzierung
- Krankenpflege
- Schulgesundheitsdienst

Soziales

- AHV
- AHV-Zweigstelle
- IV
- Krankenversicherungen
- Ergänzungsleistungen
- Familienausgleichskasse
- Frühförderung
- Jugendfürsorge
- offene Jugendarbeit
- sozialer Wohnungsbau
- Sozialraumbezogenes Wohnen
- Alterswohnheim
- allgemeine Fürsorge
- gesetzliche Fürsorge
- Alimenteninkasso und bevorschussung
- Sozialdienst
- Hilfsaktionen

Verkehr

- Gemeindestrassen
- Schnee- und Glatteisbekämpfung
- Strassenbeleuchtung
- Parkplätze
- Regionalverkehr

Umwelt und Raumordnung

- öffentliche Brunnen
- Wasserversorgung
- Seesanierung
- Abwasserbeseitigung
- Abfallbeseitigung
- Bestattungsanlagen
- Friedhof
- Gewässerverbauungen
- Naturschutz
- übriger Umweltschutz
- Raumordnung
- Raumentwicklung (Zentrumsplanung / Richtplanung / Nutzungsplanung)
- Baupolizeiwesen

Volkswirtschaft

- Landwirtschaft
- Bodenverbesserungen
- Forstverwaltung
- Jagd und Fischerei
- Tourismus
- Industrie, Gewerbe, Handel
- Wirtschaftsförderung
- Energie

Finanzen und Steuern

- Gemeindesteuern
- andere Steuern
- Gebühren
- Finanzausgleich
- Kapital- /Zinsendienst
- Abschreibungen
- Abschluss
- Nutzung, Unterhalt und Vermietung sämtlicher Liegenschaften des Finanzvermögens

Immobilienstrategie

- Umsetzung Immobilienstrategie

Delegation Entscheidungsbefugnisse

(Art. 22 Abs. 2d und Art. 25 Abs. 2 der Gemeindeordnung)

Entscheid	Rechtsgrundlage	Kompetenz
Personalrecht		
Lohneinstufungen von bereits im Dienstverhältnis stehenden Bereichsleitern/innen, Sachbearbeitern/innen und Lernenden sowie der Angestellten ausserhalb der Verwaltung	Art. 3 Abs. 1 PBR	GR auf Vorschlag der GL
Personalrechtliche Entscheide hinsichtlich Mitarbeitenden auf Stufe Bereichsleitung (ohne BL Personelles), Sachbearbeitung und Lernende	Art. 3 Abs. 1 PBR	BL Personelles mit AL und BL
Lohneinstufungen von neuen Mitarbeitenden auf Stufe Bereichsleitung (ohne BL Personelles), Sachbearbeitung und Lernende	Art. 3 Abs. 1 PBR	LV mit BL Personelles oder AL
Lohneinstufungen von neuen Abteilungsleitenden, LV und GS und BL Personelles ohne zeitliche Dringlichkeit	Art. 3 Abs. 1 PBR	GR
Lohneinstufungen von neuen Abteilungsleitenden, LV und GS und BL Personelles in zeitlich dringenden Fällen	Art. 3 Abs. 1 PBR	GP mit LV oder LV-Stv. oder BL Personelles
Beschlüsse über die Auszahlung von Gleitzeit und Überstunden innerhalb der Budgetkompetenz	Art. 3 Abs. 1 PBR	GL
Übertrag von Gleitzeitüberschüssen und Ferienguthaben ausserhalb des ordentlich zulässigen Saldos	Art. 3 Abs. 1 PBR	GL
Erlass und Anpassung von Stellenbeschrieben (ohne Pensenanpassungen) ohne LV und GS	Art. 3 Abs. 1 PBR	LV mit AL
Einsitznahme von Verwaltungspersonal in Arbeits- oder Projektgruppen (ab 11 Tagen)	Art. 6 OrgVO	GR
Arbeitsaufwand von 4 bis 10 Tagen pro Jahr	Art. 25 Abs. 2 GO	GL
Arbeitsaufwand bis 3 Tage pro Jahr	Art. 25. Abs. 2 GO	AL
Bewilligung von Aus- und Weiterbildungen (ab 4 Tage pro Jahr / innerhalb der Budgetkompetenz)	Art. 3 Abs. 1 PBR	LV mit BL Personelles
Bewilligung von Aus- und Weiterbildungen (bis 3 Tage pro Jahr / innerhalb der Budgetkompetenz)	Art. 3 Abs. 1 PBR	AL mit BL Personelles
Funktionen der Steigerungsbehörde	§2 Abs. 1 der VO über die öff. Versteigerungen	Gemäss Beschluss des GR anlässlich Konstituierung
Ruhetags- und Ladenschlussgesetz		
Verschiebung und Neufestlegung von nicht periodischen Abendverkäufen und Sonntageinkäufen	§9 Abs. 4 und § 15	GP Ruhetags- und Ladenschluss-G
Teilungswesen		
Sämtliche Funktionen nach § 9 EGzZGB	§ 9 EGzZGB	TS AllgD
Bildungswesen		
Leistungsaufträge für Schularzt/-ärztin und Schulzahnarzt/-zahnärztin	§ 51 und 52 GesG	RV B+K
Beiträge an Institutionen im Bereich Soziales, Sport und Kultur		
Einmaliges Gesuch bis Fr. 2'000	Art. 36 OrgVO	gem. OrgVO / Budget
Erstmaliges Gesuch bis Fr. 500 (wiederkehrend)		gem. OrgVO /

		Budget gem. OrgVO/ Budget
Folgegesuche mit gleichem Zweck und Betrag		
Sozialhilfe		
Stellungnahme zu Beitragserlassgesuchen von Nichterwerbstätigen	§ 19 Abs. 1 Gesetz Einführung des BG über die AHV	AL AllgD
Kostengutsprachen für Betreuungsgutscheine (KiTa, Spielgruppen, Frühförderungsmaßnahmen etc.)	Art. 22 Abs. 2 d GO	AL AllgD
Kostengutsprachen für Spitexleistungen	Art. 22 Abs. 2 d GO	AL AllgD
Kostengutsprachen und Garantien für Heim- und Klinikaufenthalte	Art. 22 Abs. 2 d GO	AL AllgD
Inkassohilfe (ohne Einspracheentscheide gemäss § 59 SHG /diese verbleiben beim Gemeinderat)	§§ 15 f. SozHG	AL AllgD
Alimentenbevorschussung (ohne Einspracheentscheide gemäss § 59 SHG)	§§ 15 f. SozHG	AL AllgD
Wirtschaftliche Sozialhilfe und Sozialhilfe für Personen aus dem Asylbereich (ohne Einspracheentscheide gemäss § 59 SHG)	§§ 15 f. SozHG	AL AllgD
Bauwesen		
Vom Gemeinderat delegierte Entscheide nach PBG / PBV und BZR		
Sämtliche Verfügungen des PBG, der PBV und des BZR, bei welchen sich der Gemeinderat nicht ausdrücklich die Kompetenz zurückbehalten hat.	PBG, PBV, BZR	AL BUW
Von der Delegation ausgenommene bzw. vom Gemeinderat zu fällende Entscheide nach PBG / PBV und BZR		
Entscheide über Richtpläne	§§ 7, 8 und 9 PBG	GR
Entscheide über Nutzungspläne und Sondernutzungspläne und über deren Kostenbeteiligung	§§ 17 und 65 ff. und 74 PBG	GR
Entscheide über Baulinien	§ 30 ff. PBG	GR
Beschlüsse hinsichtlich des Erlasses und der Umsetzung von Machbarkeitsstudien, Konkurrenzverfahren, Studienaufträge und Wettbewerbe	§§65 und 66 PBG	GR
Entscheide über Planungszonen	§§ 81 ff. PBG	GR
Entscheide über Landumlegungen und Grenzregulierungen	§§ 86 ff. und §§ 102 ff. PBG	GR
Entscheide über die Abgeltung von Planungsvorteilen und Planungsnachteilen	§§ 105 a-f und 106 ff. PBG	GR
Entscheide über Baubeiträge an öffentliche Werke oder Werke im öffentlichen Interesse	§§ 109 ff.	GR
Beschlüsse über Erschliessungsanlagen	§§ 117a und b	GR
Beschlüsse über Bauten mit hohem Verkehrsaufkommen (Hochhäuser, Einkaufs- und Fachmarktzentren)	§§ 166 – 173 PBG	GR
Kommunale Beschlüsse zum Schutz einzelner Kulturobjekte und Beitragsregelung	Art. 35 Abs. 3 BZR	GR
Bauentscheide in Sonderbauzonen	Art. 19 – 21 BZR	GR
Nebenbewilligungen Baugesuch		
Festlegung der Bewilligungsgebühren in allen delegierten Entscheiden	Regl. Erheb. BB-Gebühren	AL BUW
Strassenzufahrtbewilligungen inklusive Entscheide über die Sichtwinkel-Anmerkung im Grundbuch	§32 StrG	AL BUW
Kanalisationsanschlussbewilligung (Art. 29-31 SER)	Art. 3 Abs. 2 SER	AL BUW
Tarifzonenzuteilung (Art. 42 Abs. 3 SER)	Art. 3 Abs. 2 SER	AL BUW

Anschlussgebühren Ver- und Entsorgung	Art. 3 VVSE / Art. 22 Abs. 2 d GO	AL BUW
Prüfen der energetischen Voraussetzungen	§ 1 PBG	AL BUW
Weitere raumwirksame Bewilligungen		
Bewilligungen zur Heckenpflege und Rodung von geschützten Bäumen	§ 7 ff. VO zum Schutz der Hecken SRL 717	AL BUW
Bewilligungen für gesteigerten Gemeingebrauch von Strassen inklusive Gebührenfestlegung	§ 22 StrG	FS Tb
Bewilligungen für Sondernutzung von Strassen inklusive Gebührenfestlegung	§ 23 Abs. 3 StrG	AL BUW
Reklamebewilligungen		
Sämtliche Verfügungen, die im Rahmen des Reklamewesens geregelt sind	ReklVO	BL TB/Umwelt BUW
Ver- und Entsorgung		
Gebühreninkasso	Regl. öff. WV Art. 4 VV SER	BL Finanzen
Erlass von Wasser- und Abwassergebühren bei technischen Defekten ohne Defektbestätigungen bis Fr. 500.00 bzw. mit Defektbestätigungen bis Fr. 1'500.00	Regl. öff. WV Art. 4 VV SER	BL Finanzen
Strafanzeigen		
Strafanzeigen aller Art, die im Zusammenhang mit der Ausübung der Ressortverantwortung und/oder der öffentlichen Funktion stehen und deren allfällige Prozesskosten durch die Gemeinde zu übernehmen sind. Ausgenommen sind Strafanzeigen wegen Persönlichkeitsverletzungen, diese sind vorab durch den Gemeinderat zu genehmigen.	Art. 22 Abs. 2d GO	RV
Pacht- und Mietverträge von Gemeindeliegenschaften		
Neuabschluss von Pacht- und Mietverträgen / Anpassung bestehender Verträge / Kündigungen	Art. 22 Abs. 2d GO	Zuständiges Ressort laut Tabelle Ausgabenbew.
Tourismus- und Beherbergungsabgaben		
Gebühreninkasso	§ 3 Abs. 4 Tourismusgesetz Kurtaxen-VO Mosen	BL TB/Umwelt BUW
Bestattungswesen		
Gebühreninkasso	Art. 3 Friedhofregl.	BL TB/Umwelt BUW
Finanzen		
Beschaffungen nach öBG, Zeichnungsberechtigung zu zweien, Bestellungen, Ausgabenkompetenz und Visumskompetenz / Erlass und Stornierung von Rechnungen	§ 34 FHGG Art. 44 und 46 GO	laut Tabelle OrgVO
Darlehens- bzw. Fremdmittelaufnahmen aufgrund einer dem Gemeinderat vorgängig vorgelegten Liquiditätsplanung	Art. 22 Abs. 2 c - e GO	RV F + S
Veranlagung von Sondersteuern		
Veranlagung Grundstückgewinnsteuer	§ 25 GstGwStG	AL F+S
Veranlagung Handänderungssteuer	§ 10 HÄndStG	AL F+S
Veranlagung Erbschaftssteuer	§ 15 ErbStG	AL AllgD
Steuerbezug generell		
Steuerbezug generell (Staat-, Gemeinde-, Kirchen-, dir. Bundessteuern, GGSt, HäSt) unter Einbezug der Steuersicherungsmaßnahmen und der Eintragung und Löschung	§§ 189 ff. StG, § 206 StG, § 32 GGStG, § 19a	AL F+S

von gesetzlichen Grundpfandrechten, Einleitung, Abwicklung und Löschung von Beteiligungen	HäStG, § 203 StG	
Bezug Sonderabgabe Altlastensanierung	§ 32 EGUSG § 32a UmweltschutzVO	AL F+S
Bezug von Hundesteuern	§ 7 – 10 des Gesetzes über das Halten von Hunden	BL Fi
Abzahlungsvereinbarungen Steuern und Finanzen nach Art. 57 OrgVO		
Abzahlungsvereinbarung unter Erhebung von Verzugszinsen (vorbehalten bleiben die kantonalen Inkassovorschriften nach kantonalem Recht und kantonalen Weisungen sowie den dort geltenden Kompetenzordnungen)	Art. 22 Abs. 2c GO	AL F+S
Stundung, Abschreibungen und Erlass von Steuern und Finanzen nach Art. 58 und 59 OrgVO		
Stundung und Abschreibungen im Sinne von Art. 58 OrgVO und Erlass von Forderungen im Sinne von Art. 59 OrgVO (vorbehalten bleiben die kantonalen Inkassovorschriften nach kantonalem Recht und kantonalen Weisungen sowie den dort geltenden Kompetenzordnungen)	Art. 22 Abs. 2c GO	RV F+S

Legende:

RV = Ressortvorstehendes GR-Mitglied

AL = Abteilungsleiter/innen

BL = Bereichsleiter/innen

GL = Geschäftsleitung

LV = Leiter/in Verwaltung

GS = Gemeindeschreiber/in

TS = Teilungsschreiber/in

FSTb = Fachspezialist/in Tiefbau

Anhang IV zur Organisationsverordnung

Ermächtigungsliste Berechtigung zur zweiten Unterschrift gem. Art. 40 OrgV

Entscheid	Erstzeichner	Stellvertreter Erstzeichner	Zweitzeichner
Personalrecht			
Lohneinstufungen von bereits im Dienstverhältnis stehenden Bereichsleitern/innen, Sachbearbeitern/innen und Lernenden sowie der Angestellten ausserhalb der Verwaltung (Beschluss GR auf Vorschlag der GL)	GP	GP-Stv. (alle Bereiche)	LV LV-Stv.
Personalrechtliche Entscheide hinsichtlich Mitarbeitenden auf Stufe Bereichsleitung (ohne BL Personelles), Sachbearbeitung und Lernende	BL Personelles	LV (alle Bereiche)	Zuständige/r AL oder BL
Lohneinstufungen von neuen Mitarbeitenden auf Stufe Bereichsleitung (ohne BL Personelles), Sachbearbeitung und Lernende	BL Personelles	LV	AL BL
Lohneinstufungen von neuen Mitarbeitenden auf Stufe Abteilungsleitung, LV, GS und Bereichsleitung Personelles ohne zeitliche Dringlichkeit (Beschluss durch GR)	GP	GP-Stv	LV LV-Stv.
Lohneinstufungen von neuen Mitarbeitenden auf Stufe Abteilungsleitung, LV, GS und Bereichsleitung Personelles in zeitlich dringenden Fällen	GP	GP-Stv	BL Personelles LV LV-Stv.
Beschlüsse über die Auszahlung von Gleitzeit und Überstunden innerhalb der Budgetkompetenz	LV	LV-Stv.	BL Personelles AL
Übertrag von Gleitzeitüberschüssen und Ferienguthaben ausserhalb des ordentlich zulässigen Saldos	LV	LV-Stv.	BL Personelles AL
Erlass und Anpassung von Stellenbeschrieben (ohne Pensenanpassungen) ohne LV und GS	LV	LV-Stv.	AL BL Personelles
Einsitznahme von Verwaltungspersonal in Arbeits- oder Projektgruppen ab 11 Tagen (Beschluss GR)	GP	GP-Stv.	LV LV-Stv.

Einsitznahme von Verwaltungspersonal in Arbeits- oder Projektgruppen (4-10 Tage pro Jahr)	LV	LV-Stv.	AL BL Personelles
Einsitznahme von Verwaltungspersonal in Arbeits- oder Projektgruppen (bis 3 Tage pro Jahr)	AL	AL-Stv.	BL Personelles BL
Bewilligung von Aus- und Weiterbildungen (ab 4 Tage pro Jahr / innerhalb der Budgetkompetenz)	LV	LV-Stv.	BL Personelles
Bewilligung von Aus- und Weiterbildungen (bis 3 Tage pro Jahr / innerhalb der Budgetkompetenz)	AL	AL-Stv.	BL Personelles
Funktionen der Steigerungsbehörde	Laut Beschluss GR anlässlich Konstituierung		
<hr/>			
Ruhetags- und Ladenschlussgesetz			
Verschiebung und Neufestlegung von nicht periodischen Abendverkäufen und Sonntageinkäufen	GP	GP-Stv.	AL AD Alle BL AD
Teilungswesen			
Sämtliche Funktionen nach § 9 EGzZGB	GP	AL AD	TS Alle BL AD
Bildungswesen			
Leistungsaufträge für Schularzt und Schulzahnarzt	RV B + K	RV B + K Stv.	Rektor Rektor-Stv.
Beiträge an Institutionen im Bereich Soziales, Sport und Kultur			
Einmaliges Gesuch bis Fr. 2'000	RV B + K	RV B + K Stv.	AL AD Alle BL AD
Erstmaliges Gesuch bis Fr. 500 (wiederkehrend)	RV B + K	RV B + K Stv.	AL AD Alle BL AD
Folgegesuche mit gleichem Zweck und Betrag	RV B + K	RV B + K Stv.	AL AD Alle BL AD
Sozialhilfe			
Stellungnahme zu Beitragserlassgesuchen von Nichterwerbstätigen	AL AD	AL AD-Stv.	Alle BL AD
Kostengutsprachen für Betreuungsgutscheine (KiTa, Spielgruppen, Frühförderungsmassnahmen etc.)	AL AD	Alle BL AD	Alle BL AD
Kostengutsprachen für Spitexleistungen	AL AD	Alle BL AD	Alle BL AD

Kostengutsprache und Garantien für Heim- und Klinikaufenthalte	AL AD	Alle BL AD	Alle BL AD
Inkassohilfe (ohne Einspracheentscheide gemäss § 59 SHG /diese verbleiben beim Gemeinderat)	AL AD	AL AD-Stv.	Alle BL AD
Alimentenbevorschussung (ohne Einspracheentscheide gemäss § 59 SHG)	AL AD	AL AD-Stv.	Alle BL AD
Wirtschaftliche Sozialhilfe und Sozialhilfe für Personen aus dem Asylbereich (ohne Einspracheentscheide gemäss § 59 SHG)	AL AD	AL AD-Stv.	Alle BL AD
Baubewilligungen			
Vom Gemeinderat delegierte Entscheide nach PBG / PBV und BZR			
Sämtliche Verfügungen des PBG, der PBV und des BZR, bei welchen sich der Gemeinderat nicht ausdrücklich die Kompetenz zurückbehalten hat.	RV BUW	RV BUW-Stv.	AL BUW BL Hochbau BL-Stv. Hochbau
Von der Delegation ausgenommene bzw. vom Gemeinderat zu fällende Entscheide nach PBG / PBV und BZR			
Entscheide über Richtpläne	GP	GP-Stv.	GS GS-Stv.
Entscheide über Nutzungspläne und Sondernutzungs- pläne und über deren Kostenbeteiligung	GP	GP-Stv.	GS GS-Stv.
Entscheide über Baulinien	GP	GP-Stv.	GS GS-Stv.
Beschlüsse hinsichtlich des Erlasses und der Umsetzung von Machbarkeitsstudien, Konkurrenzverfahren, Studienaufträge und Wettbewerbe	GP	GP-Stv.	GS GS-Stv.
Entscheide über Planungszonen	GP	GP-Stv.	GS GS-Stv.
Entscheide über Landumlegungen und Grenzregulierungen	GP	GP-Stv.	GS GS-Stv.
Entscheide über die Abgeltung von Planungsvorteilen und Planungsnachteilen	GP	GP-Stv.	GS GS-Stv.
Entscheide über Baubeiträge an öffentliche Werke oder Werke im öffentlichen Interesse	GP	GP-Stv.	GS GS-Stv.

Beschlüsse über Erschliessungsanlagen	GP	GP-Stv.	GS GS-Stv.
Beschlüsse über Bauten mit hohem Verkehrsaufkommen (Hochhäuser, Einkaufs- und Fachmarktzentren)	GP	GP-Stv.	GS GS-Stv.
Kommunale Beschlüsse zum Schutz einzelner Kulturobjekte und Beitragsregelung	GP	GP-Stv.	GS GS-Stv.
Bauentscheide in Sonderbauzonen	GP	GP-Stv.	GS GS-Stv.
Nebenbewilligungen Baugesuch			
Festlegung der Bewilligungsgebühren in allen delegierten Entscheiden	RV BUW AL BUW	AL BUW-Stv.	AL BUW BL Hochbau
Strassenzufahrtbewilligungen inklusive Entscheide über die Sichtwinkel-Anmerkung im Grundbuch	RV BUW AL BUW	AL BUW-Stv.	AL BUW BL Hochbau
Kanalisationsanschlussbewilligungen	RV BUW AL BUW	AL BUW-Stv.	AL BUW BL Hochbau
Tarifzonenzuteilung (Art. 42 Abs. 3 SER)	RV BUW AL BUW	AL BUW-Stv.	AL BUW BL Hochbau
Anschlussgebühren Ver- und Entsorgung (Art. 3 VVSER und WV)	RV BUW AL BUW	AL-BUW-Stv.	AL BUW BL Hochbau
Prüfen der Energetischen Voraussetzungen	RV BUW AL BUW	AL BUW-Stv. BL-Hochbau	BL Hochbau Mitarbeitende Hochbau
Weitere raumwirksame Bewilligungen			
Bewilligungen zur Heckenpflege und Rodung von geschützten Bäumen	AL BUW	AL BUW-Stv. Alle BL BUW Fachspezialist Umwelt BUW	Alle BL BUW Fachspezialist Umwelt BUW Mitarbeitende Ressort Umwelt
Bewilligungen für gesteigerten Gemeingebrauch von Strassen inklusive Gebührenfestlegung	RV BUW Fachspezialist Tiefbau BUW	AL BUW BL Infrastruktur	Alle BL BUW Mitarbeitende Ressort Umwelt
Bewilligungen für Sondernutzung von Strassen inklusive Gebührenfestlegung	RV BUW AL BUW	AL BUW-Stv. BL Infrastruktur	Alle BL BUW Fachspezialist Tiefbau BUW Mitarbeitende Ressort Umwelt
Reklamebewilligungen			
Sämtliche Verfügungen, die im Rahmen des Reklamewesens geregelt sind	RV BUW BL Infrastruktur BL Tiefbau / Umwelt	AL BUW BL Infrastruktur-Stv.	Alle BL BUW Fachspezialist Tiefbau / Umwelt BUW Mitarbeitende Ressort Umwelt

Ver- und Entsorgung				
Gebühreninkasso	RV BUW BL Finanzen	BL Infrastruktur AL Finanzen	Alle BL BUW BL Finanzen Fachspezialist Tiefbau / Umwelt BUW	
Erlass von Wasser- und Abwassergebühren bei technischen Defekten ohne Defektbestätigungen bis Fr. 500.00 bzw. mit Defektbestätigungen bis Fr. 1'500.00	AL BUW BL Finanzen	AL Finanzen	Alle BL BUW BL Finanzen Fachspezialist Tiefbau / Umwelt BUW	
Strafanzeigen				
Strafanzeigen aller Art, die im Zusammenhang mit der Ausübung der Ressortverantwortung und/oder der öffentlichen Funktion stehen und deren allfällige Prozesskosten durch die Gemeinde zu übernehmen sind. Ausgenommen sind Strafanzeigen wegen Persönlichkeitsverletzungen, diese sind vorab durch den Gemeinderat zu genehmigen.	alle RV	alle RV-Stv.	LV LV-Stv. GS alle AL	
Pacht- und Mietverträge von Gemeindeligenschaften (nach Ausgaben- Kompetenztabelle)	RV RV-Stv.	alle AL BL Infrastruktur	Alle BL BUW BL Finanzen	
Neuabschluss von Pacht- und Mietverträgen / Anpassung bestehender Verträge / Kündigungen	RV RV-Stv.	alle AL BL Infrastruktur	Alle BL BUW BL Finanzen	
Tourismus- und Beherbergungsabgaben				
Gebühreninkasso	Fachspezialist Tiefbau / Umwelt BL BUW Infrastruktur	alle BL BUW	alle BL BUW BL Finanzen	
Bestattungswesen				
Gebühreninkasso	Fachspezialist Tiefbau / Umwelt BL BUW Infrastruktur	alle BL BUW	alle BL BUW BL Finanzen	
Finanzen				
Beschaffungen nach öBG, Zeichnungsberechtigung zu zweien, Bestellungen nach Ausgabenkompetenz und Visumskompetenz / Erlass und Stornierung von Rechnungen	Alle RV GS	Alle RV-Stv. Alle AL	Alle BL	
Darlehens- bzw. Fremdmittelaufnahmen aufgrund einer dem Gemeinderat vorgängig vorgelegten Liquiditätsplanung	RV F + S	RV F + S-Stv.	LV und LV-Stv. / GS AL F + S BL Finanzen	

Veranlagung von Sondersteuern

Veranlagung Grundstückgewinnsteuer

AL F + S

AL F + S-Stv.
BL SteuernBL Steuern
alle Mitarbeitenden F + S
BL Finanzen

Veranlagung Handänderungssteuer

AL F + S

AL F + S-Stv.
BL SteuernBL Steuern
alle Mitarbeitenden F + S
BL Finanzen

Veranlagung Erbschaftssteuer

GP
TS

AL AD

AL AD
Alle BL AD

Steuerbezug generell

Steuerbezug generell (Staat-, Gemeinde-, Kirchen-, dir. Bundessteuern, GGSt, HäSt) unter Einbezug der Steuersicherungsmaßnahmen und der Eintragung und Löschung von gesetzlichen Grundpfandrechten, Einleitung, Abwicklung und Löschung von Betreibungen

RV F + S
AL F + S
BL Steuern
BL FinanzenAL F + S-Stv.
BL Steuern Stv.
BL Finanzen Stv.

alle Mitarbeitenden F + S

Bezug Sonderabgabe Altlastensanierung

RV F + S
AL F + S
BL Steuern
BL FinanzenAL F + S-Stv.
BL Steuern Stv.
BL Finanzen Stv.

alle Mitarbeitenden F + S

Bezug von Hundesteuern

AL F + S
BL FinanzenAL F + S-Stv.
BL Finanzen Stv.

alle Mitarbeitenden F + S

Abzahlungsvereinbarungen Steuern und Finanzen nach Art. 57 OrgVO

Abzahlungsvereinbarung unter Erhebung von Verzugszinsen (vorbehalten bleiben die kantonalen Inkassovorschriften nach kantonalem Recht und kantonalen Weisungen sowie den dort geltenden Kompetenzordnungen)

RV F + S
AL F + SAL F + S-Stv.
BL Finanzen
BL SteuernBL Steuern Stv.
BL Finanzen Stv.
alle Mitarbeitenden F + S

Stundung, Abschreibungen und Erlass von Steuern und Finanzen nach Art. 58 und 59 OrgVO

Stundung und Abschreibungen im Sinne von Art. 58 OrgVO und Erlass von Forderungen im Sinne von Art. 59 OrgVO (vorbehalten bleiben die kantonalen Inkassovorschriften nach kantonalem Recht und kantonalen Weisungen sowie den dort geltenden Kompetenzordnungen)

RV F + S
AL F + S

RV F + S-Stv.

AL F + S
alle BL F + S

Bemerkungen:

- Weitere Sachgeschäfte fallen in die Kompetenz eines Organs und folgen der dortigen Unterschriftenregelung.
- Bei allen Finanzgeschäften richten sich die Kompetenzen nach den Beträgen bzw. Anhang V.

Zuständigkeiten im Zusammenhang mit dem Tätigen von Ausgaben der Gemeinde Hitzkirch (Anhang V Organisations-VO)

Finanzierung der Ausgabe (Budget und Steuerfuss)		Ausgabenbewilligung §34 FHGG vor Erteilung von Aufträgen oder Bestellungen in den jeweils berechtigten Budgetbereichen							
		Innerhalb Sachkonti		Bei Kredit-Überschreitung eines Sachkonto, unter Einhaltung Kredit auf Ebene KST/KTR		Bei Kredit-Überschreitung auf Ebene KST/KTR, unter Einhaltung des Kredits auf Ebene Globalbudget			
Kompetenz	was	Form	freibestimmbare Ausgaben	gebundene Ausgaben	freibestimmbare Ausgaben	gebundene Ausgaben	freibestimmbare Ausgaben	gebundene Ausgaben	Form
Stimmberechtigte	Budgetkredite Nachtragskredite (§14 FHGG)	Beschluss durch Gemeindever- sammlung/ Urnenabst.	> 1/10-Einheit der Gemeindesteuern	-	> 1/10-Einheit der Gemeindesteuern	-	> 1/10-Einheit der Gemeindesteuern	-	Sonderkredit, Zusatzkredit Bericht und Antrag
Gemeinderat	bewilligte Kreditüber- schreitungen (§15 FHGG)	GR- Beschluss	Sonderkredit Zusatzkredit bis 10% Sonderkredit (max. 0.05 Einheiten der Gemeindesteuern) IR: ab Fr. 100'001 im Einzelfall je für einen Betrag bis 0.05 Einheiten des Ertrags der Gemeindesteuern; im Maximum darf der Gesamtbetrag dieses zusätzlichen Aufwands und dieser zusätzlichen Ausgaben im Rechnungsjahr 0.15 Einheiten des Ertrags der Gemeindesteuern nicht übersteigen.	unbegrenzt	Sonderkredit Zusatzkredit bis 10% Sonderkredit (max. 0.05 Einheiten der Gemeindesteuern) ER / IR: ab Fr. 20'001 im Einzelfall je für einen Betrag bis 0.05 Einheiten des Ertrags der Gemeindesteuern; im Maximum darf der Gesamtbetrag dieses zusätzlichen Aufwands und dieser zusätzlichen Ausgaben im Rechnungsjahr 0.15 Einheiten des Ertrags der Gemeindesteuern nicht übersteigen.	unbegrenzt	Sonderkredit Zusatzkredit bis 10% Sonderkredit (max. 0.05 Einheiten der Gemeindesteuern) ER / IR: ab Fr. 20'001 im Einzelfall je für einen Betrag bis 0.05 Einheiten des Ertrags der Gemeindesteuern; im Maximum darf der Gesamtbetrag dieses zusätzlichen Aufwands und dieser zusätzlichen Ausgaben im Rechnungsjahr 0.15 Einheiten des Ertrags der Gemeindesteuern nicht übersteigen.	unbegrenzt	GR-Beschluss mit Formular "Ausgabenbewilligung"
Ressortvorsteher/in GR	-	-	ER: ab Fr. 30'001 IR: bis Fr. 100'000		ER / IR: bis Fr. 20'000		ER / IR: bis Fr. 20'000		Visum Faktura/Beleg
GL-Mitglieder und GS			ER / IR: bis Fr. 30'000		ER / IR: bis Fr. 5'000		ER / IR: bis Fr. 5'000		Visum Faktura/Beleg
Bereichsleiter °			ER / IR: bis Fr. 10'000		-		-		Visum Faktura/Beleg
übrige Angestellte			ER: bis Fr. 1'000 IR: keine		-		-		Visum Faktura/Beleg
Lernende / Praktikanten			keine		-		-		Visum Faktura/Beleg

Hinweise:

- Die Visumsbefugnis ist identisch mit der vorstehenden Ausgabenbefugnis

- 1/10 Einheiten der Gemeindesteuern im 2025 = Fr. 1'009'817.00

° gleich gehandhabt wie die BL werden: Projektbeauftragte/r BUJW, Fachspezialist/in Tiefbau, Kdt. Feuerwehr, Musikschulleiter