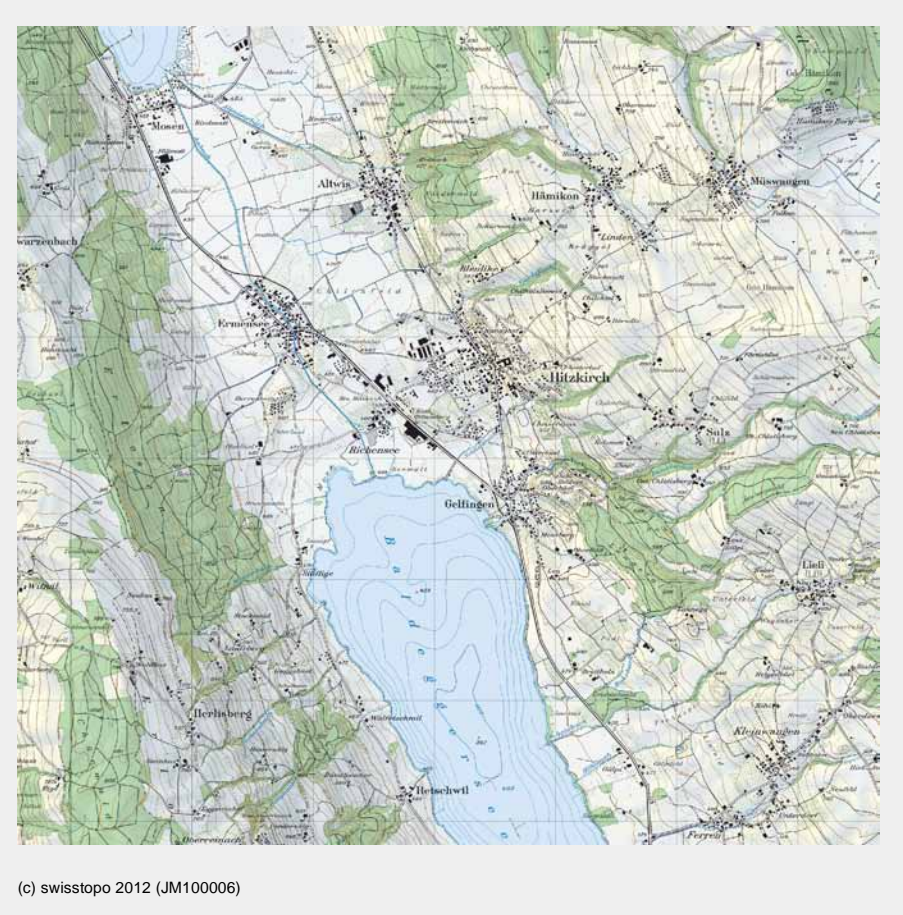


Kommunales Siedlungsleitbild

verabschiedet vom Gemeinderat am 16. August 2012

von der Gemeindeversammlung zustimmend zur Kenntnis genommen am 4. September 2012

Massstab 1:7500



Architekt | Raumordnung | Verkehr | Landschaft | Umwelt

metron

Zürcher Hochschule für Angewandte Wissenschaften

Siedlungsleitbild / Hitzkirch / 2012/2018

Planer: 10/2012

Form: 7/12 x 1/8

Druckdatum: 09/12

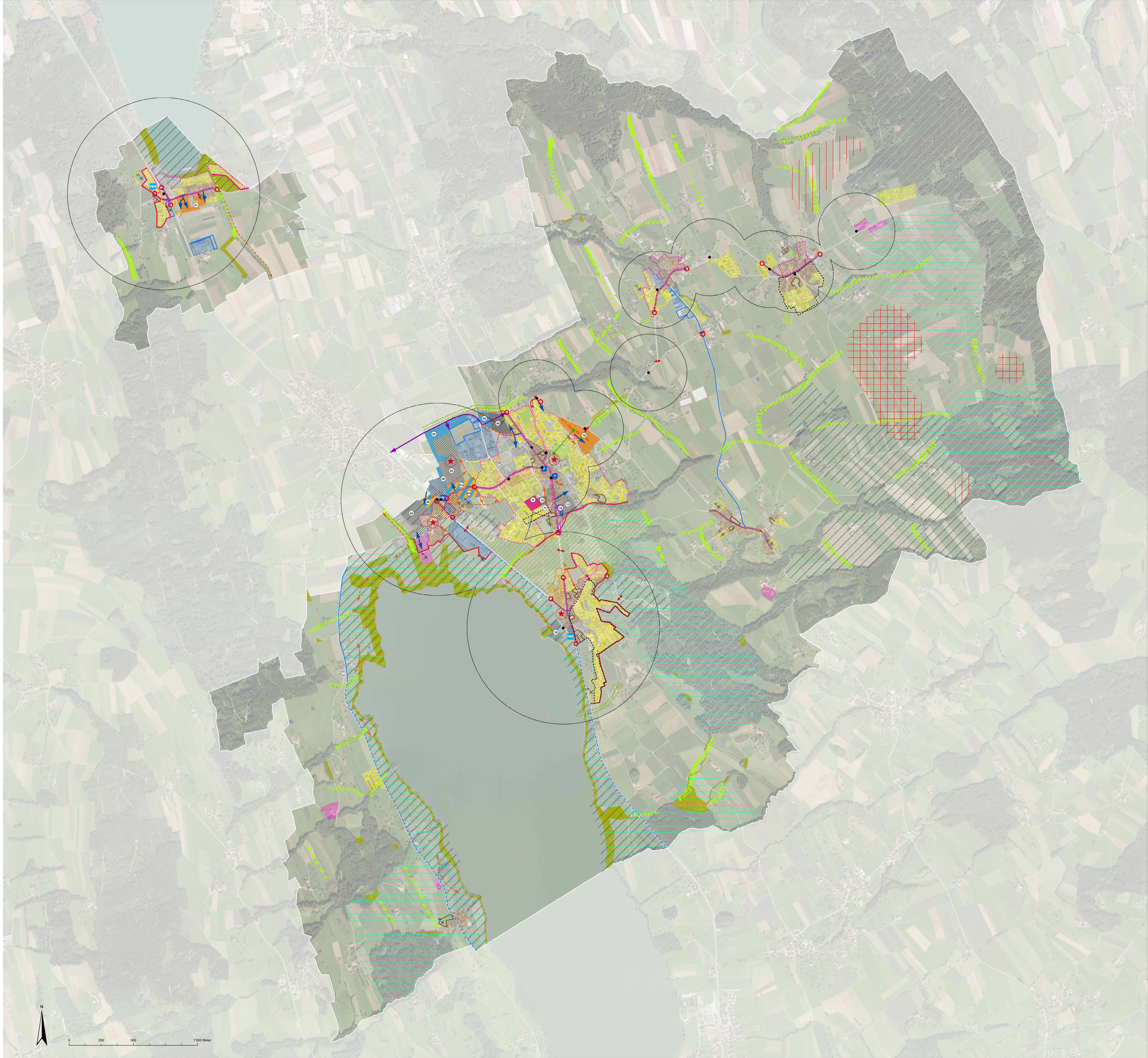
Druckort: Hitzkirch

Druckjahr: 10.08.2012

Metro Kommunikation AG | T. 041 405 91 11 | info@metro.ch

Seiten 2 / 0211 Blatt | F. 041 405 91 00 | www.metro.ch

- Bauzonen überbaut (Ist-Zustand)**
 - Wohnzone
 - Arbeitszone
 - Öffentliche Nutzung (inkl. Sport / Freizeit)
 - Kernzone
 - Mischzone
 - Sonderbauzone
 - Grünzone
- Bauzonenreserven (Ist-Zustand)**
 - Wohnzone
 - Arbeitszone
 - Öffentliche Nutzung (inkl. Sport und Freizeit)
 - Kernzone
 - Mischzone
 - Sonderbauzone
- Einzonungsgebiete für Wohnnutzung**
 - Einzonung Wohnnutzung 1. Priorität
 - Einzonung Wohnnutzung 2. Priorität
- Einzonungsgebiete für Arbeitsnutzung**
 - Einzonung Arbeitsnutzung 1. Priorität
 - Einzonung Arbeitsnutzung 2. Priorität
- Einzonungsgebiete für öffentliche Nutzungen**
 - Einzonung öffentliche Nutzung 1. Priorität
 - Einzonung öffentliche Nutzung 2. Priorität
- Einzonungsgebiete für Wohn- und Arbeitsnutzung**
 - Einzonung Wohn- und Arbeitsnutzung 1. Priorität
 - Einzonung Wohn- und Arbeitsnutzung 2. Priorität
- Auszonungsgebiete**
 - Auszonung Wohnnutzung
 - Auszonung Arbeitsnutzung
- Potenzielle Umnutzung und Verdichtung**
 - Potenzielle Umnutzungs- und Umstrukturierungsgebiete
 - Potenzielle Gebiete für eine innere Verdichtung
- Siedlung**
 - Siedlungsbegrenzungslinien (langfristig)
 - Vertiefende städtebauliche Betrachtung
- Verkehr**
 - OV-Haltestellen Ist-Zustand mit Einzugsgebiet 750m / 300m
 - Eingangspforte Ortseingänge geplant
 - Park + Ride Ist-Zustand
 - Park + Ride geplant
 - Öffentliche Parkierung
 - Querungstellen für Fussgänger auf Hauptverkehrsachsen geplant
 - Ergänzung Langsamverkehrsnetz
 - Verkehrsberuhigte Zonen Ist-Zustand
 - Verkehrsberuhigte Zonen geplant
 - Verträgliche Gestaltung der Strassenräume
 - Vorgesehene verkehrliche Anbindung Einzonungsgebiete
 - Rückbau Strasse
 - Optimierung Rad-/Fussverbindung
 - Schlaglicht geplant
 - Trasseesicherung
- Natur und Landschaft**
 - Landschaftsschutzgebiete Ist-Zustand
 - Naturschutzgebiete Ist-Zustand
 - Freihaltebereich / Grünzäsur / Begrünung
 - Siedlungstrennräume gemäss kantonalem Richtplan
 - Vernetzungskorridor
 - Schwerpunkt Erholung
 - Schwerpunkt Natur & Landschaft
 - Schwerpunkt Windenergie 1. Priorität
 - Schwerpunkt Windenergie 2. Priorität
- Gemeindegrenze



0 250 500 1000 Meter